



一、项目名称：工衣

二、年度订购数量： 45000 套

三、项目用途：员工工装

四、工衣技术质量要求：

序号	产品名称	码数	布料名称及标准
1	夏装上衣	详见订购单	CVC 牛津纺，棉、涤各 50%
2	夏装工裤	详见订购单	CVC 斜纹布，含棉 65%，含涤纶 35%
3	夏装全棉上衣	详见订购单	全棉 133-72 布，含棉 100%
4	夏装全棉工裤	详见订购单	全棉斜纹布，含棉 100%
5	冬装上衣	附图	CVC 斜纹布含棉 50%+涤 50%
6	冬装工裤	附图	CVC 斜纹布含棉 50%+涤 50%
7	冬装全棉上衣	附图	斜纹布含棉 100%
8	冬装全棉工裤	附图	斜纹布含棉 100%

面料要求：

1. 工衣洗涤后不可褪色，不能有扒丝、破损、破洞或影响穿着效果，不能有油渍、笔渍、锈渍、色渍、水印、胶印、划粉印等各类污渍；
2. 同款工衣之间不能有明显的色差；上装和与之配套的下装之间不能有明显的色差；
3. 工衣洗涤后不能有衣领起泡、破损现象；

外观要求：

1. 工衣必须按照需方样品工衣款式要求制作；
2. LOGO 图案及绣花位置、面积应与要求相符；

包装要求：

1. 上装与下装必须分开包装；
2. 包装上外标示完好，字体清晰，内容必须有码数、生产日期、和 QC 章等；

五、供货周期：按我司生产备货，交货周期为 25 天。

六、供货要求：要求产品优质，不可以次充好为达到数量而满足订单交货，在品质检验过程因质量问题产生争议的，必须优先保障生产，并一周内更换符合质量标准的工衣。对于已进行交接的产品，我方国内各分公司生产现场仍反馈质量问题，必须在 48 小时内给予解决。

七、生产厂家要求：



- 7.1. 提供合法稳定的原料来源证明，可提供每批次工衣原材料相关 PPT 质检合格说明；
- 7.2. 提供现场工衣生产、储存及周转能力证明；
- 7.3. 需由承接厂家独立完成，不得转让、转卖或转包给其他第三方厂家加工。

八、材料报价要求：参照以下表格报价（报价需含 17% 增值税、运费等一切到厂费用）：

序号	产品名称	年度订购数量（套）	单价	备注	
1	夏装上衣	45000 套			
2	夏装工裤				
3	夏装全棉上衣				
4	夏装全棉工裤				
5	冬装上衣				
6	冬装工裤				
7	冬装全棉上衣				
8	冬装全棉工裤				
9	冬装上衣（含棉花内胆）				棉花克重：120g
10	冬装全棉上衣（含棉花内胆）				棉花克重：120g

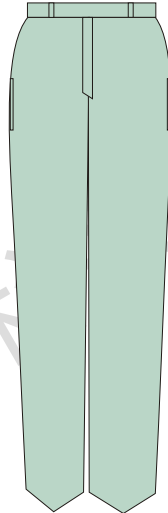
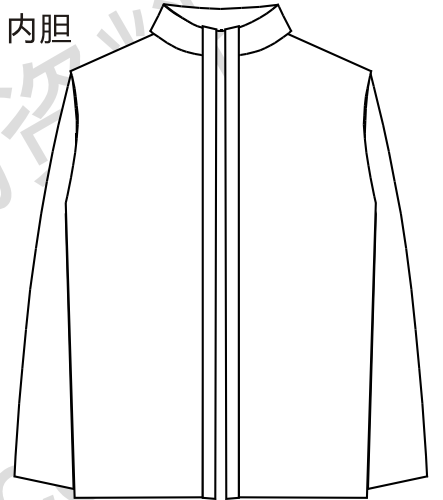
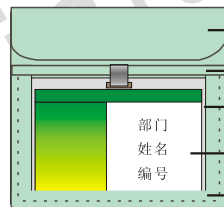
九、其他相关的商务条款参考编号 XYCG170418 第 1 版《商务合作条款要求》，请有意并有条件的供应商请点击 [《商务合作条款要求》](#)，根据要求提供相关的资质资料及明细报价单，一并发送至邮箱：xycg@xinyiglass.com。

十、报价过程中如有疑问可直接联系负责人：

许先生 022-82159985

董小姐 0769-85012456


外套

裤子

内胆

厂牌放置处


- 口袋翻盖
- 保护带（防止厂牌脱落，将铁夹夹在保护带上）
- 厂牌塑料袋100*85mm（现正在使用）
- 员工厂牌85*55mm现正在使用）
- 厂牌保护边，使其缝合在衣服口袋上，形成一个镂空保护厂牌的边框

说明
材质：

办公人员：100%棉

生产员工：100%棉

纹理：信義绿色布料

衣长：标准常规款

袖长：常规长袖

扣子：隐藏式高档树脂扣

要求：布料厚而软、结实、耐磨、卫生、透气、防皱、不起球、不缩水等。

裤子：面料与上衣一致，两侧口袋为斜插口袋；后面另增两个口袋，裤腰需有松紧功能。

内胆：填充保暖蓬松棉或加厚抓绒内胆。（以芜湖采购提供的内胆为准）

注明：南方地区使用单层外套（不加内胆）；北方地区使用有内胆外套，**内胆和外套可拆装分离。**
地区：东莞、深圳、江门、香港为南方地区；芜湖、天津、营口、德阳为北方地区。

对象：所有员工

服装尺寸对比图

尺码	对应身高	对应腰围	对应体重	胸围	衣长	裤长
155	152-162cm	66-74cm	80-90斤	102cm	64cm	101cm
160	155-165cm	76-86cm	90-100斤	112cm	66cm	101cm
165	160-170cm	78-88cm	100-120斤	114cm	68cm	101cm
170	165-173cm	82-92cm	120-140斤	116cm	70cm	106cm
175	170-178cm	88-98cm	140-160斤	122cm	72cm	106cm
180	175-180cm	100-110cm	160-170斤	126cm	74cm	107cm
185	175-185cm	102-112cm	170-190斤	132cm	76cm	108cm
190	180-185cm	104-114cm	190-210斤	140cm	78cm	110cm